



**e drive**



## REGULADOR CON PANTALLA TÁCTIL

Gestión de las siguientes funciones(De acuerdo con la configuración del horno) :

- ✓ Vapor
- ✓ Tiro
- ✓ Campana
- ✓ Temperatura techo
- ✓ Temperatura suelo
- ✓ 100 programas posibles en la memoria incluyendo 1 programa de mando manual
- ✓ Planificación semanal



## HORNO DE SOLERA MODULAR

577, rue Célestin Hennion  
59144 Gommegnies - France  
Tel : (33) 03 27 28 18 18  
Fax : (33) 03 27 49 80 41  
<http://www.eurofours.com>  
email:infos@eurofours.com

## INSTRUCCIONES DE PROGRAMACIÓN : PFSM-000R003-ES

Las fotos no son contractuales.  
La empresa se reserva el derecho a realizar modificaciones sin previo aviso - Copia prohibida.

# SUMARIO

<b>PRESENTACIÓN DEL PANEL DE MANDOS</b>	<b>p.3</b>
<b>NIVEL DE ACCESO</b>	<b>p.4</b>
<b>MENÚ USUARIO</b>	<b>p.5</b>
<b>Ajuste de los programas</b>	<b>p.6</b>
<b>Ajustes Fecha y Hora</b>	<b>p.10</b>
<b>Ajuste de los parámetros del regulador</b>	<b>p.11</b>
<b>Ajustes : Parámetros comunes a todos los programas</b>	<b>p.12</b>
<b>CARGA Y DESCARGA DE LAS RECETAS A TRAVÉS DE LA MEMORIA USB</b>	<b>p.13</b>
<b>Carga de las recetas del regulador</b>	<b>p.13</b>
<b>Visualización del archivo de recetas con un ordenador</b>	<b>p.14</b>
<b>Descarga de las recetas en un regulador</b>	<b>p.15</b>

La empresa se reserva el derecho a realizar modificaciones sin previo aviso - Copia prohibida

# PRESENTACIÓN DEL PANEL DE MANDOS

Tómese el tiempo de leer estas instrucciones para familiarizarse con la utilización del aparato.



Conexión USB

Denominación del regulador



Marcha / Parada Regulador



Marcha / Parada Alumbrado

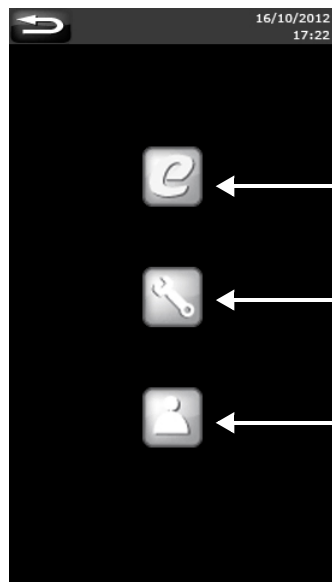


Durante la cocción el pictograma se oculta

Acceso a los parámetros de acuerdo con el nivel de autorización

Programación semanal

## Menús protegidos con códigos de acceso

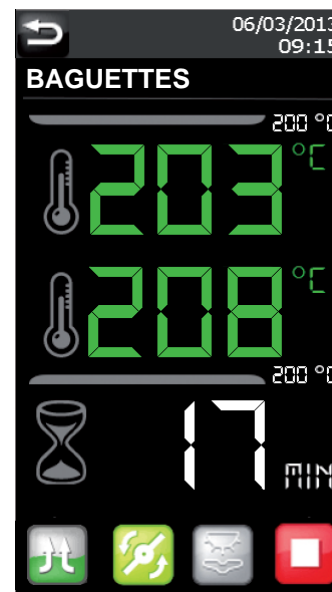


Menú fabricante

Menú instalador

Menú usuario

## Visualización del estado del horno (Ejemplo: Cocción en curso)



Programa

Lun	14:00-20:00	✓
Mar	06:00-12:00	✓
Mié	06:00-12:00	✓
Jue	06:00-12:00	✓
Vie	06:00-12:00	✓
Sáb	06:00-12:00	✓
Dom	06:00-12:00	✗

# NIVEL DE ACCESO

(Ver el párrafo : Ajuste de los parámetros del regulador)



## La modificación de los ajustes depende del nivel de autorización :



No se puede modificar ningún ajuste. Tan sólo están activas las teclas de :

- ✓ Puesta en marcha del regulador - Parada del regulador .
- ✓ Arranque de la cocción - Parada de la cocción .
- ✓ Campana a baja velocidad - Campana a alta velocidad .
- ✓ Selección de las recetas



Selección y modificación de la receta « MANUAL » : Cualquier modificación hecha a la receta « MANUAL » durante la cocción se guarda automáticamente (T° programada, Duración de cocción, Ventilación)\*.

- ✓ Marcha / Parada Vapor « **MANUAL** »
- ✓ Marcha / Parada Tiro « **MANUAL** »
- ✓ +



La **MODIFICACIÓN** de una receta durante la cocción está **POSIBLE**, pero la **REGISTRACIÓN** de la receta modificada está **IMPOSIBLE** (T° programada, Duración de cocción, Ventilación)\*.

- ✓ Marcha / Parada Vapor para todas las recetas
- ✓ Marcha / Parada Tiro para todas las recetas.
- ✓ +

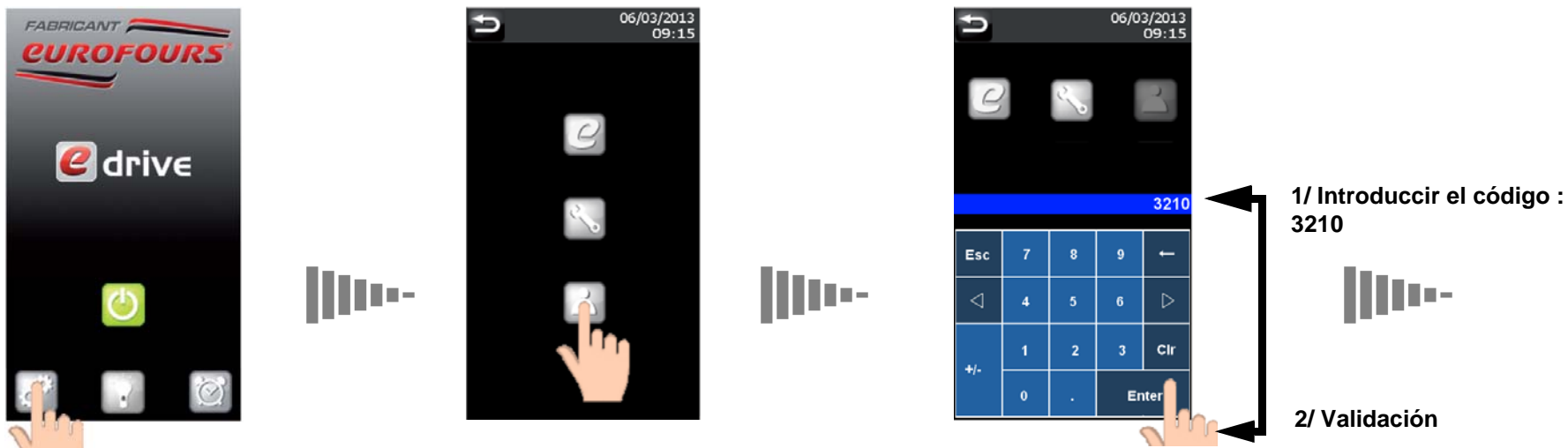


Acceso a la programación de las recetas

- ✓ +

\* Ver el párrafo : «Modificación rápida del ciclo en curso».- INSTRUCCIONES DE USO

Durante la cocción, el acceso a la programación está bloqueado

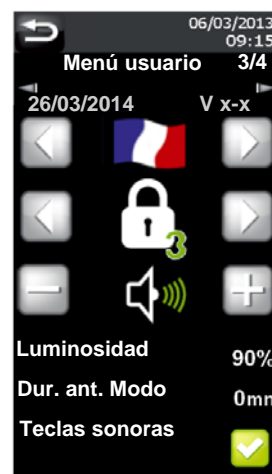


Ajuste de los programas

Ajustes Fecha y Hora

Ajuste de los parámetros del regulador

Ajustes : Parámetros comunes a todos los programas



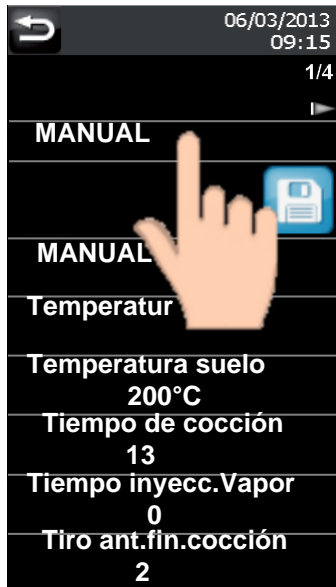


100 programas posibles en la memoria :

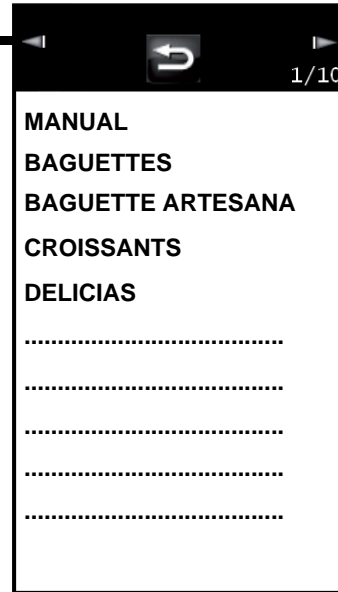
- ✓ 1 programa manual
- ✓ 99 recetas

Lista de las recetas (10 páginas)

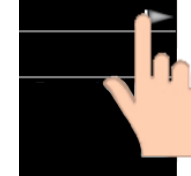
Acceso a la lista de las recetas



**Página precedente**  
En la página 1/10, ofrece acceso directo a la página 10/10, donde se encuentran los tres programas de cocción ininterrumpida



**Página siguiente**



Visualización de las 4 recetas pre-programadas de fábrica de acuerdo con las recetas que figuran en el manual de instrucciones al parágrafo «Consejos de cocción» + el programa especial «MANUAL».

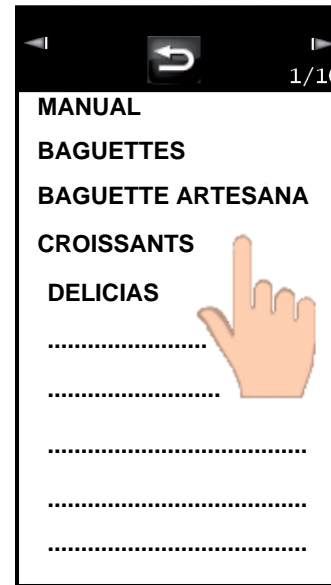


El nombre del programa específico «MANUAL» es inmutable.

**Introducción del nombre del programa : Eliger la linea que debe ser programada**



**Modificación del nombre del programa : Eliger el nombre a modificar (excepto «MANUAL»)**



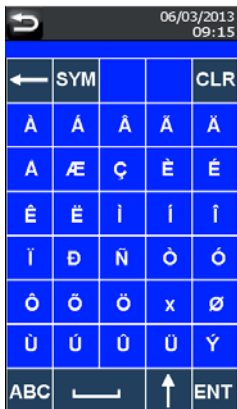
**Acceso a los teclados  
(Página siguiente)**

El nombre de la receta puede estar compuesto de letras, números y caracteres especiales.  
 Número de caracteres disponibles : 21

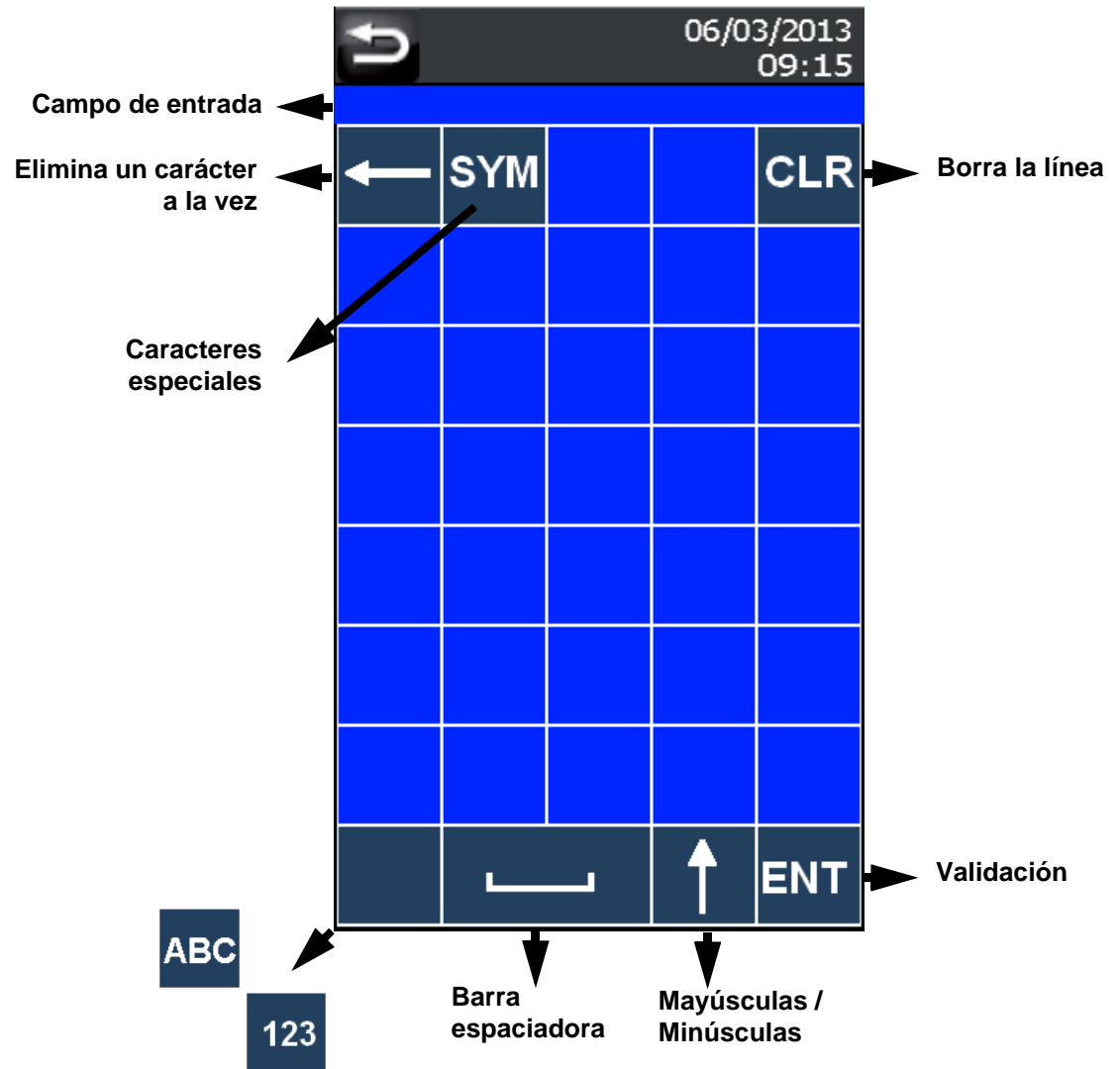
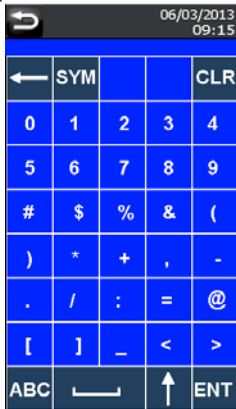
ABC



SYM



123

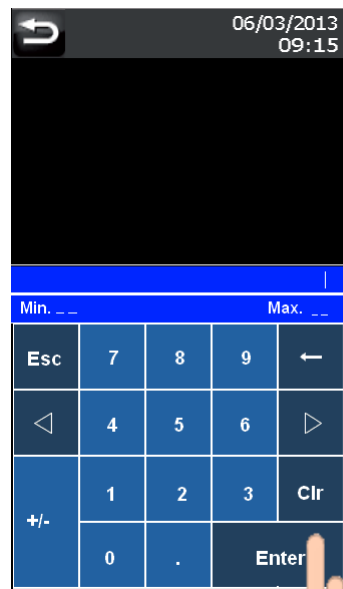




## Programación de una receta



Pulse el parámetro que desea ajustar



Validación

### Margenes de ajuste

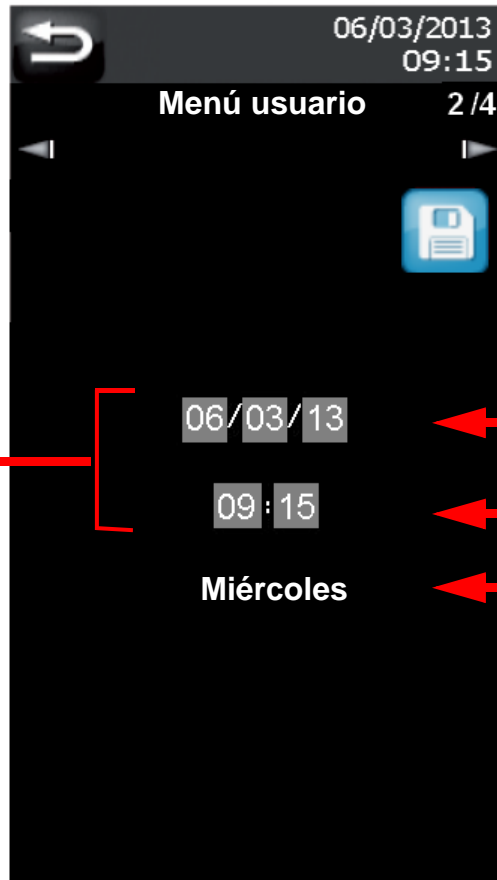
	mini	maxi
Duración de cocción :	0---	599 mn
Temperatura techo :	0---	300°C*
Temperatura suelo :	0---	300°C*
Duración de inyección de vapor :	0---	30s
Tiro ant.fin.cocción :	0---	Duración de cocción

\* 380°C Si opción PIZZA



No olvidar de apoyar sobre la icona de la disquete para grabar el(los) cambio(s) en la receta.

# Ajustes Fecha y Hora



Fecha  
Hora actual

Menú usuario 2/4



06/03/13

09:15

Miércoles

Fecha

Hora

Día (Calculado automáticamente en función de la fecha)

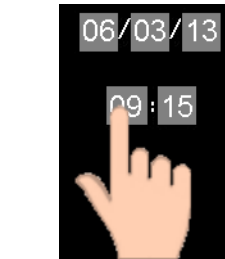
DD / MM / AA

31/03/2013



MM / DD / AA

03/31/2013



Pulsar sobre cada campo a modificar.



## ATENCIÓN

En los países que aplican el horario de verano y horario de invierno, no se olvide de modificar la hora (la función no es automática).

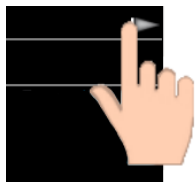


Apoyar sobre la icona de la disquete para grabar.

La fecha y la hora se actualizan en la banda gris



# Ajuste de los parámetros del regulador



Página siguiente



06/03/2013  
09:15

Menú usuario 3/4

26/03/2014 V x-x

← [Francia] →

← [Candado 3] →

← [Volumen] →

← [Luminosidad] 90% →

← [Dur. ant. Modo Espera] 0mn →

← [Teclas sonoras] [Icono de activación] →

Versión del archivo de traducciones

## Idioma



Francés

Inglés

Español

Noruego

Holandés

Ruso

Polaco

Portugués

## Nivel de acceso



## Volumen del Zumbador



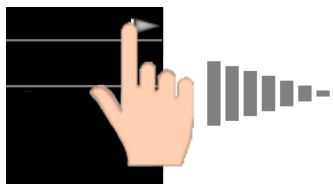
Luminosidad de la pantalla : regulable de 50 a 100%

Salvapantalla : regulable de 0 a 30 mn

Pulsar el icono para activar/desactivar

Todos los ajustes que se muestran más arriba son ellos de fábrica

# Ajustes : Parámetros comunes a todos los programas



Página siguiente

06/03/2013  
09:15

Menú usuario 4/4

---

Tiemp.Camp. arra. antFin.cocción 1 mn

Tiemp.tiro ant fin.abs.olores ---

Incremento T° 1°C 5°C

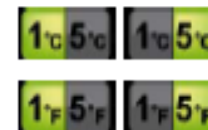
Tiem.antes luz 00 mn

regulable de 0 a 599 mn

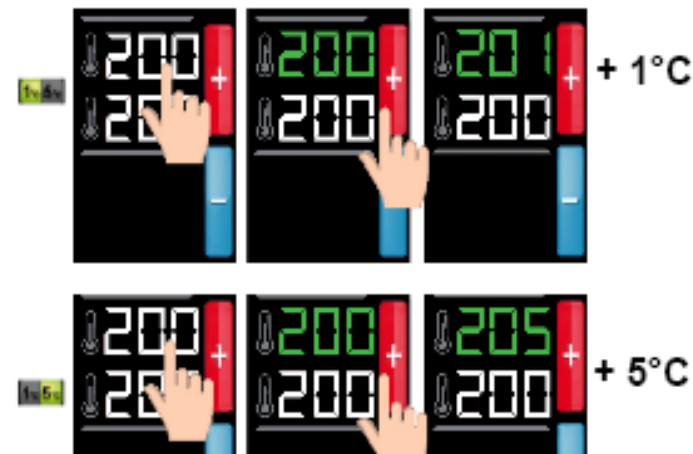
Inactiva

regulable de 0 a 5 mn

Todos los ajustes que se muestran más arriba son ellos de fábrica



Cualquiera que sea la unidad de medida (°C o °F), el incremento para el ajuste de las temperaturas es de 1 o 5.



Tiemp.Camp. arra. antFin.cocción : Ajuste del tiempo para arranque de la campana antes el final de la cocción.

Tiemp.tiro ant fin.abs.olores : Ajuste del tiempo para la apertura del tiro antes el final del ciclo de absorción de olores.

Incremento T° : 1 pulsación en la tecla = 1° o 1 pulsación en la tecla = 5°

Tiem.antes luz : La luz del horno comienza a parpadear al final de la cocción de acuerdo con el valor introducido (si 00 mn : el horno no parpadea).



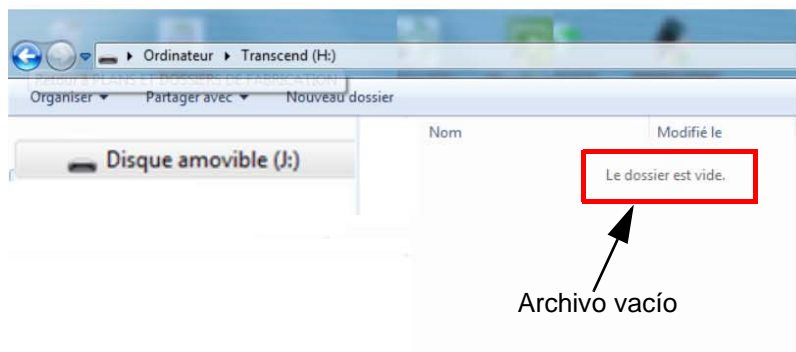
## Carga de las recetas del regulador



Tome un USB vacía y unidad con formato FAT32

### ANTES

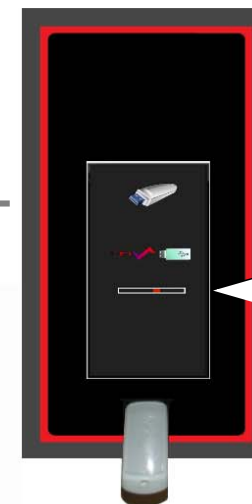
Visualización del contenido de la memoria USB con un ordenador



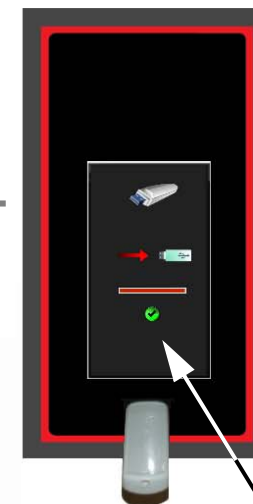
La puesta en marcha del regulador se realiza pulsando la tecla



Precalentamiento



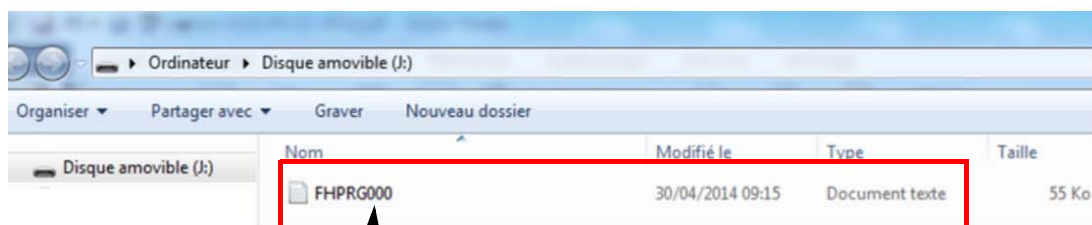
La transferencia se inicia tan pronto como se conecta el dispositivo USB.



Esperar hasta la visualización del icono verde y que suena el zumbador antes de retirar el dispositivo USB.

### DESPUÉS

Visualización del contenido de la memoria USB con un ordenador



El archivo «FHPRG000» que contiene toda la lista de recetas se ha registrado correctamente.

# Visualización del archivo de recetas con un ordenador

```
FHPR0000 - Bloc-notes
[ Fichier [Édition Format Affichage ]

RECETAS

MANUAL
Temperatura techo : 20
Temperatura suelo : 30
Tiempo de cocción : 03
Tiempo inyecciónVapor : 10
Tiro ant.fin.cocción : 02

BAGUETTES
Temperatura techo : 220
Temperatura suelo : 200
Tiempo de cocción : 20
Tiempo inyecciónVapor : 15
Tiro ant.fin.cocción : 05

BAGUETTE ARTESANA
Temperatura techo : 260
Temperatura suelo : 230
Tiempo de cocción : 18
Tiempo inyecciónVapor : 15
Tiro ant.fin.cocción : 05

CROISSANTS
Temperatura techo : 220
Temperatura suelo : 210
Tiempo de cocción : 17
Tiempo inyecciónVapor : 00
Tiro ant.fin.cocción : 10

DELICIAS
Temperatura techo : 220
Temperatura suelo : 210
Tiempo de cocción : 17
Tiempo inyecciónVapor : 00
Tiro ant.fin.cocción : 10

.....
Temperatura techo : 180
Temperatura suelo : 180
Tiempo de cocción : 22
Tiempo inyecciónVapor : 00
Tiro ant.fin.cocción : 00

.....
Temperatura techo : 180
Temperatura suelo : 180
Tiempo de cocción : 22
Tiempo inyecciónVapor : 00
Tiro ant.fin.cocción : 00

.....
Temperatura techo : 180
Temperatura suelo : 180
Tiempo de cocción : 22
Tiempo inyecciónVapor : 00
Tiro ant.fin.cocción : 00

.....
Temperatura techo : 180
Temperatura suelo : 180
Tiempo de cocción : 22
Tiempo inyecciónVapor : 00
Tiro ant.fin.cocción : 00
```

# Descarga de las recetas en un regulador

Menú instalador :  
Comprobar el nivel de acceso



**OBLIGATORIO**

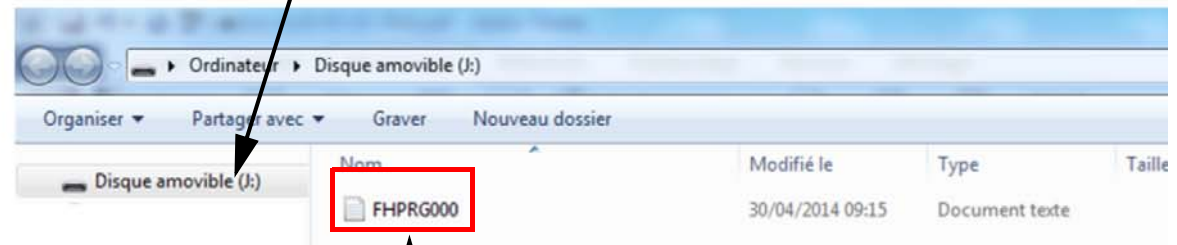


Si el nivel de acceso es ajustado a «0, 1, 2», el panel de mandos.



Visualización de las recetas existentes antes de la inyección del nuevo archivo de recetas.

ANTES



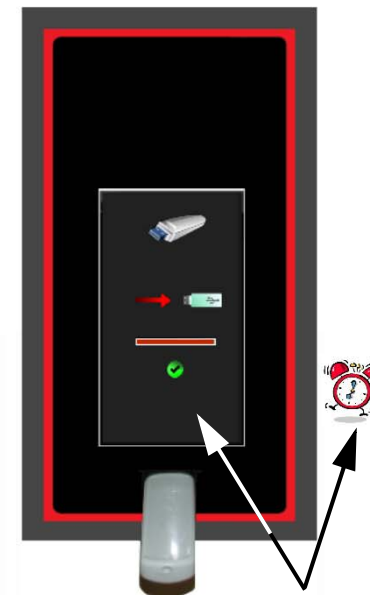
El archivo «FHPRG000» contiene la lista de recetas que debe ser cargada en el panel de mandos.



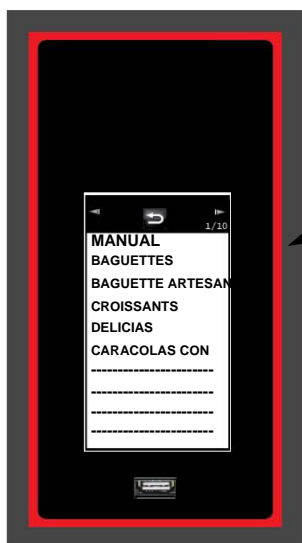
Pre calentamiento



La transferencia se inicia tan pronto como se conecta el dispositivo USB.

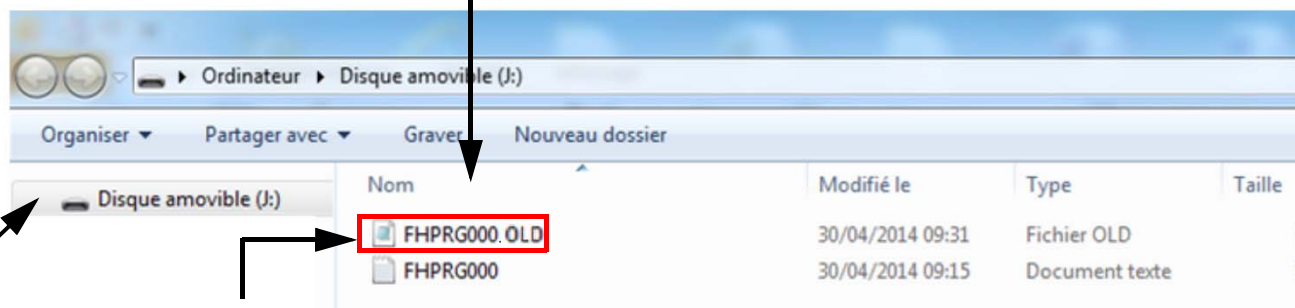


Esperar hasta la visualización del icono verde y que suena el zumbador antes de retirar el dispositivo USB.



Visualización del nuevo archivo de recetas (FHPRG000).

DESPUÉS



Antes de sustituir el archivo de recetas del panel de control con el nuevo archivo «FHPRG000» de la memoria USB, una copia del archivo original se graba automáticamente en la memoria USB y se llama «FHPRG000.OLD».